



Centro Integrado
de Meteorologia
Aeronáutica

Workshop SWIM

Meteorologia Aeronáutica

27 NOV 2023

Cap Esp Met Wagner



OBJETIVO

*Apresentar uma visão geral da
Meteorologia Aeronáutica no SISCEAB*

ROTEIRO

1. Estrutura

2. Produtos

3. Sistemas

4. Perspectivas

ROTEIRO

1. Estrutura

2. Produtos

3. Sistemas

4. Perspectivas

ESTRUTURA

1. Estação Meteorológica de Superfície (EMS)
2. Estação Meteorológica de Altitude (EMA)
3. Células MET
4. CIMAER

**Centro Integrado de
Meteorologia Aeronáutica**

CIMAER

**MISSÃO DE PRESTAR, COM
EXCELÊNCIA, O SERVIÇO
METEOROLÓGICO AERONÁUTICO
DE VIGILÂNCIA E PREVISÃO, COM
VISTAS A CONTRIBUIR COM A
SEGURANÇA E A EFICIÊNCIA DO
TRÁFEGO AÉREO.**



**Centro Integrado de
Meteorologia Aeronáutica**

CIMAER

**MISSÃO DE PRESTAR, COM
EXCELÊNCIA, O SERVIÇO
METEOROLÓGICO AERONÁUTICO
DE VIGILÂNCIA E PREVISÃO, COM
VISTAS A CONTRIBUIR COM A
SEGURANÇA E A EFICIÊNCIA DO
TRÁFEGO AÉREO.**



CIMAER



ROTEIRO

1. Estrutura

2. Produtos

3. Sistemas

4. Perspectivas

PRODUTOS

Previsão

- TAF
- SIGWX
- GAMET

Vigilância

- SIGMET
- AIRMET
- AVISO AD
- AVISO WS

Observação

- METAR/SPECI
- TEMP
- PILOT

PRODUTOS

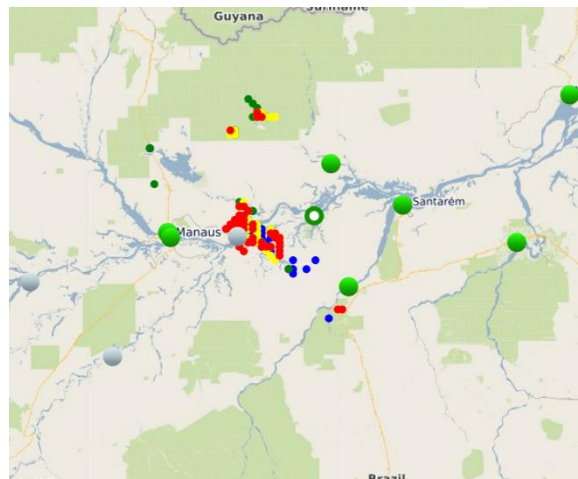
- **IMAGENS DE SATÉLITE**
- **TEMPO SEVERO CONVECTIVO (TSC)**
- **CARTA DE VENTO**
- **MODELO NUMÉRICO**
- **METEOGRAMA**
- **RADAR MET**
- **CLIMATOLOGIA (BDC)**

PRODUTOS

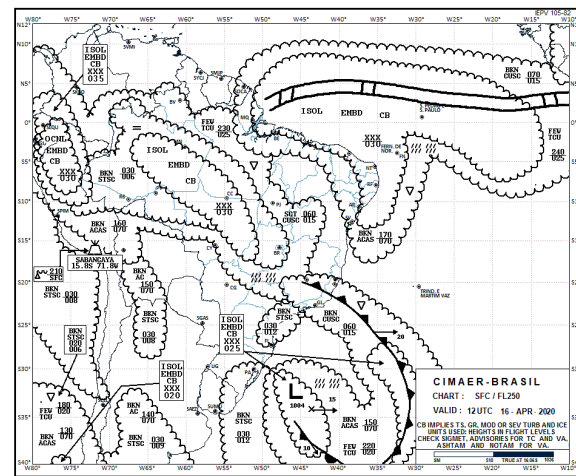
SBGL METAR 27/11/2023 METAR SBGL 271200Z 18003KT 110V220 9999 FEW010 BKN075 25/19 Q1018=

SBGL TAF 27/11/2023 TAF SBGL 270900Z 2712/2818 05005KT 9999 FEW025 TX26/2719Z TN21/2809Z
BECMG 2714/2716 17005KT FEW020
BECMG 2722/2724 10005KT
PROB30 TEMPO 2807/2811 05005KT 5000 BR SCT015
BECMG 2812/2814 14005KT FEW025 RMK PGY=

MENSAGENS



TSC



SIGWX

ROTEIRO

1. Estrutura

2. Produtos

3. Sistemas

4. Perspectivas

SISTEMAS

- **OPMET**

Banco de dados meteorológico

Suporte ao SWIM

- **WEBRADAR**

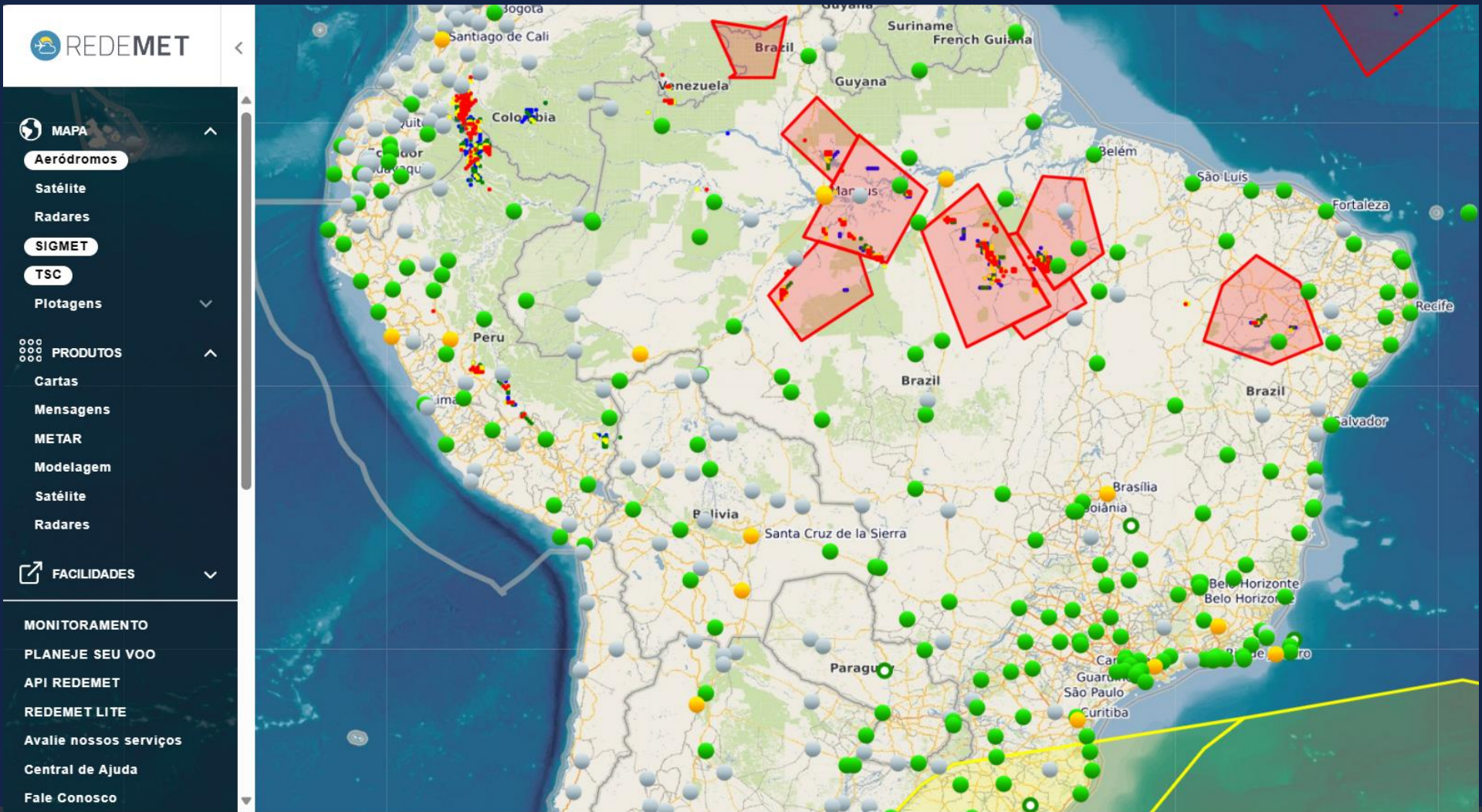
Sistema de radar meteorológico

WEB / Mosaico / Integrado

Suporte ao SWIM

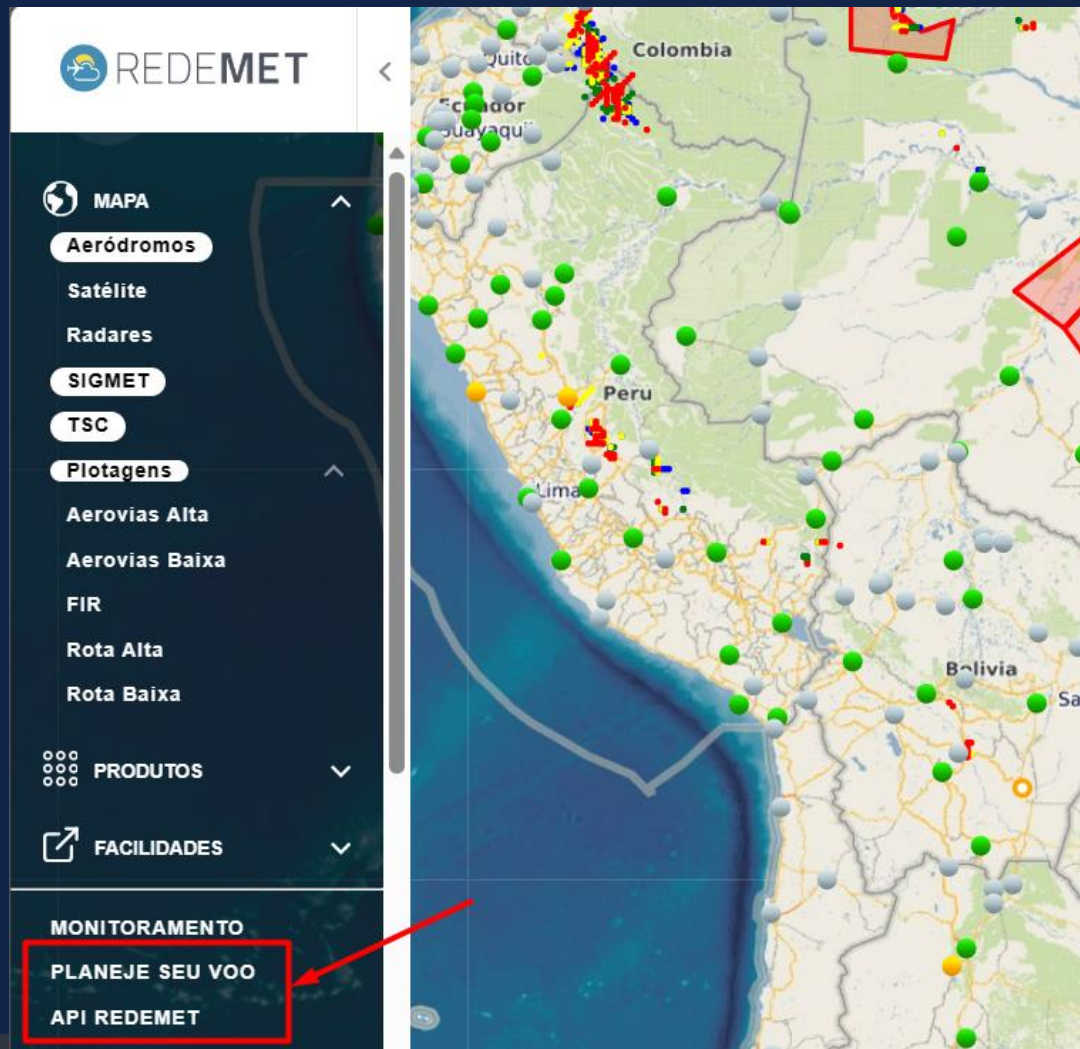
REDEMET

Rede Meteorológica do Comando da Aeronáutica



REDEMETS

Rede Meteorológica do Comando da Aeronáutica



REDEMETS

Documentação de Voo



REDEMETS - Planeje seu voo

Localidades ⓘ

Ex.: SBBR,SBGL,SBRJ

Nível de Voo ⓘ



FL: 10

Data/Hora (UTC) ⓘ

Clique aqui.

FIR ⓘ

- SBAZ - FIR AMAZÔNICA
- SBAO - FIR ATLÂNTICO
- SBBS - FIR BRASÍLIA
- SBCW - FIR CURITIBA
- SBRE - FIR RECIFE

Outras FIR ⓘ

Ex.: SABM,SCFZ,SLLF

Mensagens Meteorológicas ⓘ

- AIRMET
- Aviso de Aeródromo
- METAR
- TAF

Cartas de Prognóstico/Satélite ⓘ

- SIGWX
- Vento e Temperatura
- Imagem de Satélite

Gerar Documentação

REDEMETS

APIs

API-REDEMETS: O que é?

Criado em junho 17, 2020 | Updated março 8, 2022 | Autor Cláudio Pereira da Silva | Categoria REDEMETS

A API da REDEMETS é um produto de interfaces de programação de aplicativos(APIs), que irá proporcionar acesso a vários produtos meteorológicos, hoje disponibilizados no site da REDEMETS, de modo rápido e seguro para serem utilizados em diversos fins.

Como Acessar?

Para poder acessar as informações disponibilizadas pela APIs, será necessário a realização de um cadastro e obter uma chave. [Inscreva-se para obter uma chave.](#)

Produtos disponíveis

Para a obtenção de cada produto há uma sintaxe própria de solicitação que pode ser conferida na lista abaixo:

- [Aeródromos](#)
- [Aeródromos Status](#)
- [Aeródromos Info](#)
- [Produtos AMDAR](#)
- [Produtos MODELO](#)
- [Produtos RADAR](#)
- [Produtos SATÉLITE](#)
- [Produtos STSC](#)
- [Cartas SIGWX](#)
- [Mensagem Aviso de Aeródromo](#)
- [Mensagem GAMET](#)
- [Mensagem METAR](#)
- [Mensagem Meteograma](#)
- [Mensagem PILOT](#)
- [Mensagem SIGMET](#)
- [Mensagem TAF](#)
- [Mensagem TEMP](#)

ROTEIRO

1. Estrutura

2. Produtos

3. Sistemas

4. Perspectivas

PERSPECTIVAS

- **Convergência Digital de Serviços**
- **Tecnologia Agregada SWIM**
- **Sistemas MET Atualizados/Desenvolvimento**

ROTEIRO

1. Estrutura

2. Produtos

3. Sistemas

4. Perspectivas

OBJETIVO

*Apresentar uma visão geral da
Meteorologia Aeronáutica no SISCEAB*

OBRIGADO!

